



2016年4月25日発行
通算第157号

会員だより 2016年
5月号

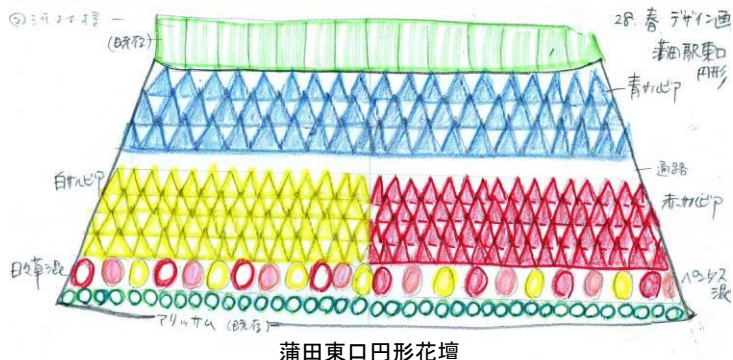
NPO 法人 大田・花とみどりのまちづくり
〒146-0094 大田区東矢口 3-17-2-103
Tel&Fax. 03-3734-7932 / npoogc@yahoo.co.jp
http://hanamidori.sakura.ne.jp/



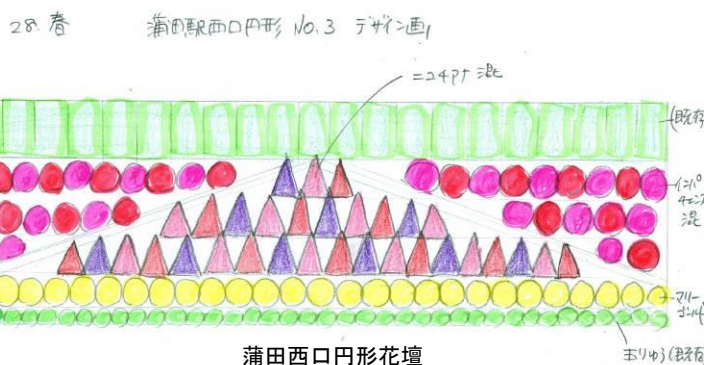
5月から駅前花壇がリニューアル!

駅前花壇の植栽デザインは、普段から維持管理に関わる会員によって「長くきれいな状態を保てる」という公共花壇の基本に添って決めています。

蒲田駅前花壇では、花壇ごとのテーマを決めてデザインしています。今回の東口花壇は「爽やかな風」、西口円形花壇は「笑顔溢れる広場」、南口は「雅」、駅前からちょっと離れて、ふれあいパーク青葉児童公園では「私(花)と友達になってね」がテーマです。

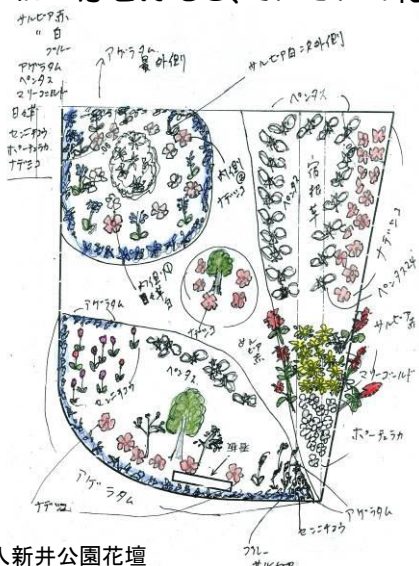


蒲田東口円形花壇

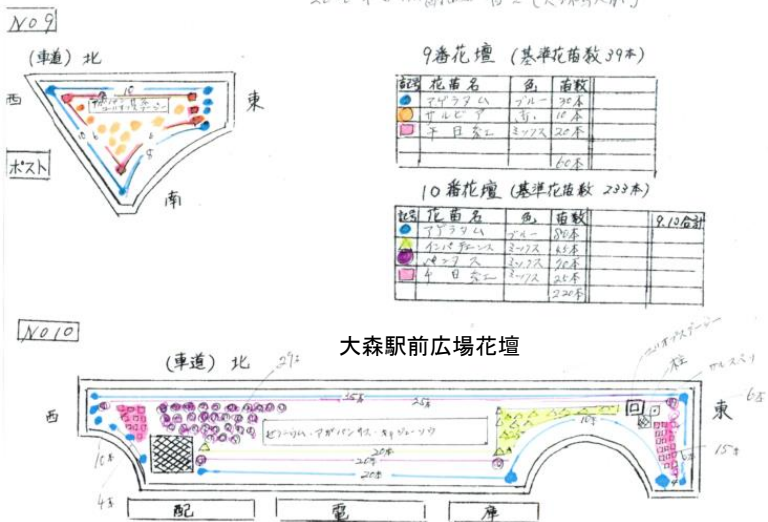


蒲田西口円形花壇

大森駅前広場花壇では、各区画花壇の日照や風通し、鳩害の大小など、花がきれいに育つための条件を考えながらデザインを決めています。大森駅前には大小のプランター・花壇があるので、同じ花を使用して雰囲気に統一感を持たせ、それぞれの花壇の植栽に工夫を凝らし、異なった表情が見えるよう心がけています。



入新井公園花壇



大森駅前広場花壇

今後駅前花壇を見るときには、私たちのイメージが皆さんに伝わると嬉しいです。
(植替えの日程は4ページに掲載しています。どなたでも参加できます)

平成28年度が始まりました！ 春爛漫、3月末からの活動をご紹介します♪

「大岡山さくらまつり」 3/26(土)、3/27(日)



大岡山コミュニティガーデン活動の一環として参加した「大岡山さくらまつり」では、清水窪小学校児童による箱庭づくり、大森第六中学校生徒による芝桜ガーデンの手入れ(補植と目土入れ)のサポートと、商店街でお買い物された方へ花苗プレゼントのお手伝いをしました。



「第5回 二十一世紀桜まつり」 4/3(日)大田区民プラザ

今年は舞台を使っの演目はすべて大ホールに移ったので、地下1階会場は広々としており食べ物のお店や休憩所が半分を占めておりました。場所もよかったせいか私たちの「葉作り」は、開始早々からお客様が押し掛け、常に空席待ちの状況。

色選びした台紙に「押し花」を配置、ラミネートされてより鮮明になった葉は期待以上の出来栄えだったらしく、子供も大人も皆嬉しそうでこちらの心もほっこりです。用意した150枚は2時過ぎには全部なくなりました。

(武藤佳代子)



「圃場オープンデー&ポット上げ」 4/13(水)大森南圃場、4/15(金)南久が原圃場



★4/13(水)大森南圃場
朝から小雨…大雨を心配して一部分だけでもシートをかけて準備万端、お手伝いに来てくれた会員の

皆さん、大田区環境マイスターの会の方や近隣住民も加わり17名程が参加して和気あいあい。10時過ぎには雨もやみ、予定通り午前中で約7500個のポット上げが終わりました。(今年は少なめ、それでも7500個！)参加して下さった皆さん、ご苦労様でした。2ヶ月後、花壇への植付けを楽しみにしててください。(小嶋勝子)



★4/13(水)南久が原圃場

やや風は強かったものの晴天の下、子連れママをはじめ自治会やふれあいパーク、ご近所の方々25名の参加を得て、総勢50名で日々草やアゲラタムなど6種類 約7,000本のポット上げを行いました。あの小さな苗が大きく育ってあちこちの花壇が色彩豊かな花で溢れるのが楽しみですね。(笠原敬子)

緑のカーテン講習会 4/16(土)嶺町特別出張所、消費者生活センター

どちらも会場もゴーヤーの緑のカーテン作りは初めてという方が半数以上でした。講習会後のアンケートでは「とてもよくわかった」「今度は成功しそう！」との声が多数ありました。



消費者生活センター



嶺町特別出張所



皆さん真剣に受講した成果が実り、ゴーヤーの美しい薄緑色の葉が街に広がり、大田の夏の風物詩となる日が待ち遠しい・・・

(内田秀子)



「みどりの縁側」より 平和の森公園展示室

★「たねダンゴで野菜づくりに挑戦！！！」 3/26(土)

「たねダンゴって？」という初めての経験の方ばかりが参加されました。

栄養たっぷりの土のダンゴにタネをまぶす「たねダンゴ」は、作って楽しく、簡単に植物が育つことが魅力です。



そろそろお家で野菜がすくすく育っていることでしょう。

(内田秀子)



★「お花見カフェ」4/3(日)



毎回カフェには蒲田在住のOさんがウクレレ演奏をしてくださっています。また、午後からは手しごとタイムもあり、皆で作ったものを見せ合ったり、おしゃべりに大いに賑います。

次回はゴールデンウィーク5/3(火)です。

ぜひ休日をカフェでゆったりとお楽しみください。



★「ネイチャーウォーク」4/9(土)

「いつも公園を通っているのに公園内のサクラ山も知らなかった」「サクラの花の構造を初めて知った」「桜の実がつかない木は交配種によることがわかった」等、参加者にとってネイチャーウォークは公園を知る良いきっかけとなったようです。

公園内の桜はソメイヨシノ、ヤマザクラ、オオヤマザクラ、オオシマザクラがあるそうです。(上田志朗)



★「絵手紙タイム」4/10(日)



絵手紙は初めてという方10名(うち子供1名)が参加されました。画材はスタッフが持ち寄った花、花壇や果樹園の花や野草。葉書に、墨汁でスケッチした絵に顔彩で色を塗り、言葉を添えます。自分の名前をサインして出来上がり。あっという間に皆様2枚の絵手紙を完成させ、作品の出来栄えに大満足のご

様子でした。「次はいつ？」と質問される方もあり、大盛況でした。

(蛇足1)参加者のおひとりが持ってこられた緑のピーマンも大人気で、3名の方の絵のモデルを立派に務めてくれました。

(蛇足2)そのピーマンはその夜、講師のお腹を満たしてくれました。

(小澤由美子)

春～夏の花壇作りが
始まります!

駅前花壇の植替え作業



活動場所		土づくり	植付け	集合場所
大森駅前花壇		5/7(土)	5/17(火)	大森駅東口駅前広場
		5/14(土)	5/24(火)	同上
		5/21(土)	5/31(火)	同上
蒲田駅西口	円形・南口花壇	5/31(火)	6/4(土)	蒲田駅西口アーケード 商店街入口
	シンボル道路・プランター	6/21(火)	6/25(土)	
蒲田駅東口	円形花壇	6/7(火)	6/7(火)	同上
	あやめ橋・プランター	6/14(火)	6/18(土)	
本庁舎外構花壇		6/11(土)	6/11(土)	同上
下丸子駅前花壇		5/26(木)	5/26(木)	大田区民プラザ前

※現場の**作業開始時間**は、必ず**活動カレンダー**でご確認ください。

※少雨決行です。雨天の場合は延期としますが、作業の有無について迷った場合は各担当者までお問合せください。

※軍手等、手の保護用具及びご自分の飲用水等はご自身でご用意ください。

※上記の作業は大田区より受託しております事業ですので、参加されますと当会の「ポイント制」による作業費の支払があります。(6月末締め、7月末支払)

縁側スタッフ研修会のお知らせ

平和の森公園展示室「みどりの縁側」は公園内でも人気のスポットになってまいりました。これもひとえに皆様のきめ細かな対応とご協力の賜物です。

助成金での活動を経て4年を経過し、「みどりの縁側」ではこれまで毎月スタッフミーティングを行い、皆で企画や計画の一つ一つを話し合いながら進めてまいりました。5年目に入った「みどりの縁側」をより区民の皆様に喜んでいただくために、これまで登録くださったスタッフ全員の方々と話し合いを行いたいと、研修会を予定しました。下記の①②のいずれか希望の参加日を、縁側にご連絡ください。どちらかの日程に必ずご参加ください。参加できない場合もその旨ご連絡ください。スタッフ登録をしていなくても、みどりの縁側に興味のある方はぜひご参加ください。 **①5/9(月)13:00~14:30 ②5/16(月)13:00~14:30**

荏原病院スタッフ募集のご案内

※ご協力いただける方は活動アンケートの「参加」に○をつけて提出してください。多くの方の参加をお待ちしています。

植付けスタッフ募集

- * 植付け日 6月9日(木) 9時30分~2時間程度
- * 集合場所 荏原病院夜間入口(正面玄関に向かって左側)
- * 担当者 笠原敬子
- ※シャベルは各自でご持参ください。



★ 継続的にボランティアで**維持管理**に従事できる方も**募集中**です!

定期総会のお知らせ

開催日時は下記の通りです。正会員の皆さまには後日、総会資料を送付させていただきます。

◆5月28日(土)

13:30~15:30(予定) 通常総会

◆会場:mics おおた 教室

<今月の会員だよりの同封物>

- ◆活動カレンダー
- ◆「みどりの縁側」
- ◆「みどりの縁側」だより5月号 5月スタッフシフト表(会員のみ)
- ◆「せせらぎセミナー」チラシ
- ◆18色の緑づくり
- ◆運営だより(会員のみ)
- ◆地域サポーター募集(会員のみ)
- ◆活動アンケート(会員のみ)
- ◆大森南圃場日直・当番表(圃場活動登録者)

※有償活動に参加された方には、**ポイントのご案内**と**個票**を同封しています