



2021年3月25日発行
通算 第216号

会員だより 2021年 4月号

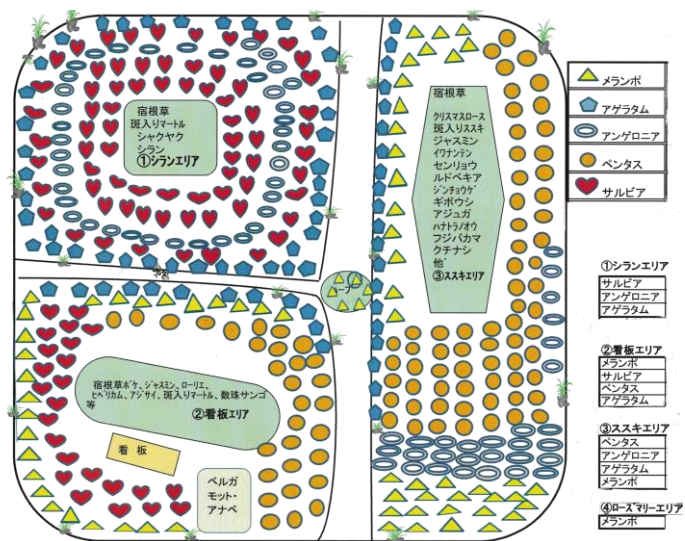
NPO 法人 大田・花とみどりのまちづくり
〒146-0094 大田区東矢口 3-17-2-103
Tel&Fax. 03-3734-7932 / npoogc@yahoo.co.jp
https://hanamidori.sakura.ne.jp/



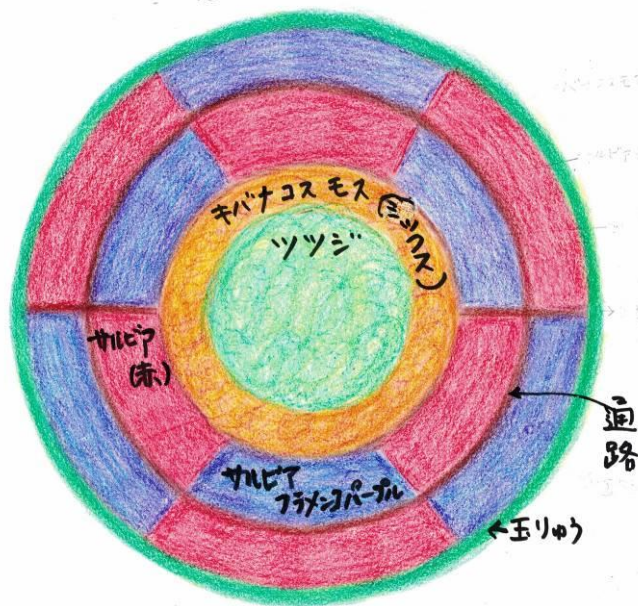
引き続き、会員及び関係する皆さまの安心・安全な活動を第一優先とし、
新型コロナウイルス感染拡大防止への配慮にご協力をお願いいたします。

2021年駅前花壇♪ 春から夏のテーマとデザイン!

2021春 入新井公園花壇
「子どもから大人が遊んで楽しめる公園に咲く花壇」



2021 蒲田東口円形花壇
「癒される花園」



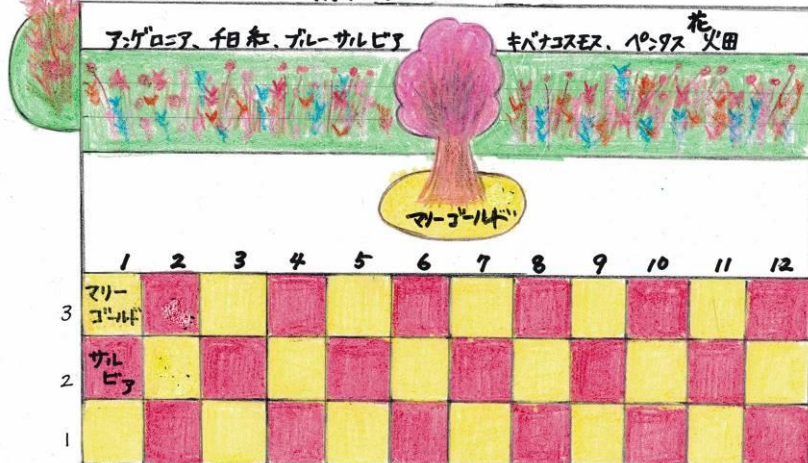
区役所本庁舎前の四季 (春の植替え)

3月13日大雨雷のため、植替えは16日に延期。
初めてルピナスも入って可愛らしく豪華な春花壇が
いち早くでき上がりました。



【使用花苗】
ネモフィラ、デー
ジー、ネメシア、ヘリ
プテラム、マーガレ
ット、ルピナス

2021春蒲田 南口花壇



「オリンピックと鬼滅の刃の市松模様花壇」



「第1回 田園調布せせらぎ公園パークミーティング」に参加しました

3月6日(土) 田園調布せせらぎ館 第一多目的室～公園内見学

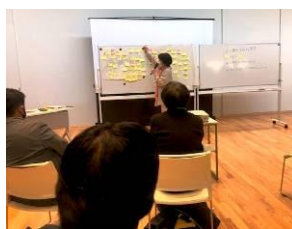
田園調布せせらぎ公園の管理者となった「田園調布せせらぎハーモニー」の呼びかけで、公園で活動する団体・グループが参集し「第1回せせらぎ公園パークミーティング」が開催されました。開催の主な目的は

- ①せせらぎハーモニーの公園づくりの方針を知る
- ②公園にかかわる団体から公園運営(パークマネジメント)に意見やアイデアを提案する
- ③各団体の公園との関わりや、活動を知り合う

NPO birthの佐藤留美さんがコーディネーターを務められ、参加者及び参加団体の自己紹介、その後、公園管理の方針についての話聞いたのち、園内をそれぞれの活動・取り組みのガイド付きで見学。(ここではもちろん、当会の谷さんが大活躍でした!) その後、公園を改めて見ての感想や「公園でこんなことできたらいいな」といったアイデアや、課題などを出し合いました。

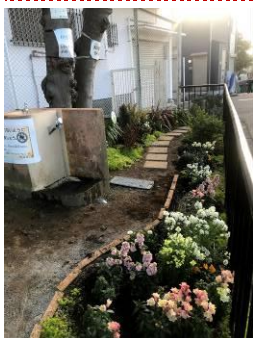
活動団体が一堂に会して公園について話し合う、貴重な機会が得られ、公園の新たな第一歩となったようで、今後がとても楽しみです。

(内田秀子)



花とみどりで心と身体の健康づくり

「コミュニティガーデン講座」 3月14日(日) 梅田第一児童公園



今年度の講座が無事に3月14日で終了。桐里梅田BASE(ふれあいパーク)が活動している梅田第一児童公園の花壇づくりを計画から作業までを学びました。一年中花が咲いているきれいな公園になり、通る人たちからとても喜ばれています。これからは、講座に参加したメンバーが自主的に活動参加をしていけるようにと、

講座最終日なのに種まきしたジフィーを家で育てる宿題が出てしまいました(*_*; これからも、少しずつみんなで協力していこうと、LINEグループを作って情報交換しています。



「オンライン (Zoom) 入門講座」 3月9日(火)・3月15日(月) 東矢口事務所

「SNS (Facebook) 入門講座」 3月17日(水) 東矢口事務所

2月から始まりましたZoomを使ったオンライン入門講座に加えて、3月はSNS(Facebook)入門講座も開催しました。「これまでSNSなんて私には無関係」と思っていた方も、お友だちや遠くにいるご家族、ご親せきの方たちと繋がることができる分かって、さっそく自分のページに情報をアップしたり、コメントを入れたり、とチャレンジされていました。皆さまからの情報発信を楽しみにしています♪

オンライン会議(Zoom)については「事業グループのリーダー会議等で活用したい」という出張講座のリクエストも頂いています。4月の開催予定は、活動カレンダーでご案内します。



「みどりの縁側」より 平和の森公園展示室

★「折り紙講習会」

昨年春の緊急事態宣言を受けて、しばらくお休みしていた「折り紙講習会」ですが、新型コロナウイルス感染予防のため、参加人数を制限したうえで(その代わり、ひと月2回実施)本年1月から再開されています。お正月、節分、バレンタインデー、ひな祭り…と季節感あふれる折り紙作品が毎月誕生しています♪



★「和暦から学ぶ」

～自然の営みを感じて暮らす～3月20日(土祝)

講師:高月美樹氏(LUNAWORKS)

古来より日本人が使ってきた和暦(わごよみ)は自然の流れるリズムに合っています。地球上のすべてのものが循環し、繋がっている持続可能な暮らしを「時間の環」を通じて感じてほしい…と講師の高月美樹さんはおっしゃいます。今回の講座では虫や草花の関係(繋がり)を紐解き、「立春」「立夏」など季節の移り変わりを示す言葉は始まりの一瞬を表している、といったことなどを学びました。

また、鳥や虫の鳴き声に耳を澄まし、草木花に目を向け、自然を肌で感じる事がいかに大切かを教えていただきました。



事務局より

4月14日(水)と16日(金)に行われる花苗生産活動のポット上げ作業は、**事前申し込み制(定員17名)**といたしますので、参加希望者は**必ず活動アンケートにて事務局まで**お申込みください。

<お知らせ>

園芸セミナー「花とみどりのつどい」200回開催記念講演会を下記の通り行います。3月号で参加者を募った後で緊急事態宣言が延長となり、急きょ開催の延期となりました。なお、会場は前回ご案内しておりました「**田園調布せせらぎ館**」ではなく、**現在は使用されていない「休憩所 多目的室」**を特別にお借りできることとなり、こちらで開催いたします。**※参加希望の方は事前に必ず活動アンケートにてお申込みください♪**
(内輪のお祝い会ですので、会員とせせらぎグリーンメイト等関係者限定の会となります。)

駅改札を出て左手すぐの、こちらの入口から入ります



◆内容:大橋英一氏「大田区のみどりとまちづくり」

◆日時:2021年4月10日(土)13:30~15:30

◆会場:田園調布せせらぎ公園内 旧休憩所 多目的室

◆参加費:無料 ◆定員:30名(事前申込先着順)

事務局 安全担当より

令和3年度のボランティア保険への加入手続きが完了いたしましたので、当会で加入予定の方に「加入証のコピー」をお送りします。用紙右下の「ご加入者確認欄」に記名の上、保管をお願い致します。
(安全担当:堀崎英孝)

事務局より

「年会費納入のお願い」を同封しています。令和3年度も会の趣旨にご賛同いただき、ご参加、ご協力くださいますよう、どうぞよろしくお願い致します。



<今月の会員だよりの同封物>

◆「みどりの縁側」だよりの ◆「花とみどりのつどい」チラシ ◆活動アンケート(会員のみ)

◆年会費納入のご案内、振込用紙(会員のみ)

◆ボランティア保険加入証コピー(当会で加入予定の方のみ)用紙右下の欄に記名をお願いします!